



**КОМИТЕТ ИМУЩЕСТВЕННЫХ ОТНОШЕНИЙ
АДМИНИСТРАЦИИ ПЕРМСКОГО МУНИЦИПАЛЬНОГО РАЙОНА**

РАСПОРЯЖЕНИЕ

30.11.2021

№ 2132

**Об установлении публичного
сервитута на часть земельных
участков**

В соответствии со ст. 23, гл. V.7 Земельного кодекса Российской Федерации, Федеральным законом от 25.10.2001 № 137-ФЗ «О введении в действие Земельного кодекса Российской Федерации», пп. 3.7.5 п. 3.7 разд. 3 Положения о комитете имущественных отношений администрации Пермского муниципального района, утвержденного решением Земского Собрания Пермского муниципального района Пермского края от 22.12.2016 № 178, на основании ходатайства открытого акционерного общества «Межрегиональная распределительная сетевая компания Урала» (ИНН 6671163413, ОГРН 1056604000970) (далее - ОАО «МРСК Урала») от 31.08.2021 № 7065:

1. Установить в интересах ОАО «МРСК Урала» публичный сервитут общей площадью 2993 кв.м на часть земельных участков:

- с кадастровым номером 59:32:1100001:2630, расположенный по адресу: Пермский край, Пермский район, Двуреченское с/п, д. Мостовая;

- с кадастровым номером 59:32:1100001:656, расположенный по адресу: Пермский край, Пермский район, Двуреченское с/п, д. Мостовая, ул. Заречная, д. 11;

- с кадастровым номером 59:32:1100001:2640, расположенный по адресу: Пермский край, Пермский район, Двуреченское с/п, д. Мостовая, ул. Заречная, з/у 15а;

- с кадастровым номером 59:32:1100001:919, расположенный по адресу: Пермский край, Пермский район, Двуреченское с/п, д. Мостовая, ул. Заречная, з/у 17;

- с кадастровым номером 59:32:1100001:166, расположенный по адресу: Пермский край, Пермский район, Двуреченское с/п, д. Мостовая, ул. Заречная, з/у 19;

- с кадастровым номером 59:32:1100001:2162, расположенный по адресу: Пермский край, Пермский район, Двуреченское с/п, д. Мостовая, ул. Заречная, з/у 23;

- с кадастровым номером 59:32:1100001:2161, расположенный по адресу: Пермский край, Пермский район, Двуреченское с/п, д. Мостовая,

ул. Заречная;

- с кадастровым номером 59:32:1100001:2405, расположенный по адресу: Пермский край, Пермский район, Двуреченское с/п, д. Мостовая, ул. Заречная, з/у 24;

- с кадастровым номером 59:32:1100001:2404, расположенный по адресу: Пермский край, Пермский район, Двуреченское с/п, д. Мостовая;

- с кадастровым номером 59:32:1100001:869, расположенный по адресу: Пермский край, Пермский район, Двуреченское с/п, д. Мостовая, ул. Заречная, з/у 27;

- с кадастровым номером 59:32:1100001:1128, расположенный по адресу: Пермский край, Пермский район, Двуреченское с/п, д. Мостовая, ул. Заречная, з/у 33;

- с кадастровым номером 59:32:1100001:203, расположенный по адресу: Пермский край, Пермский район, Двуреченское с/п, д. Мостовая, ул. Заречная, з/у 35;

- с кадастровым номером 59:32:1100001:648, расположенный по адресу: Пермский край, Пермский район, Двуреченское с/п, д. Мостовая, ул. Заречная, з/у 1;

- с кадастровым номером 59:32:1100001:1354, расположенный по адресу: Пермский край, Пермский район, Двуреченское с/п, д. Мостовая, ул. Береговая, д. 7;

- с кадастровым номером 59:32:1100001:2467, расположенный по адресу: Пермский край, Пермский район, Двуреченское с/п, д. Мостовая.

Цель: Для размещения объекта электросетевого хозяйства «ВЛ-0,4 кВ от ТП-66366».

Срок: 49 лет.

2. Утвердить границы публичного сервитута земельных участков, указанных в п. 1 настоящего распоряжения, согласно прилагаемой схеме расположения границ публичного сервитута.

3. Срок, в течение которого использование указанных в п. 1 настоящего распоряжения земельных участков в соответствии с их разрешенным использованием будет невозможно или существенно затруднено в связи с осуществлением сервитута – не установлен.

4. Порядок установления зон с особыми условиями использования территорий и содержание ограничений прав на земельные участки в границах таких зон установлен Постановлением Правительства РФ от 24.02.2009 № 160 «О порядке установления охранных зон объектов электросетевого хозяйства и особых условий использования земельных участков, расположенных в границах таких зон».

5. Плата за публичный сервитут не устанавливается в соответствии с ч. 4 ст. 3.6 Федерального закона от 25.10.2001 года № 137-ФЗ «О введении в действие

Земельного кодекса Российской Федерации».

6. Комитету имущественных отношений администрации Пермского муниципального района в течение 5 рабочих дней со дня подписания настоящего распоряжения:

6.1. Направить настоящее распоряжение правообладателям земельных участков, указанных в п. 1 распоряжения;

6.2. Направить настоящее распоряжение в Управление Федеральной службы государственной регистрации, кадастра и картографии по Пермскому краю;

6.3. Направить настоящее распоряжение в ОАО «МРСК Урала», а также сведения о лицах, являющихся правообладателями земельных участков, сведения о лицах, подавших заявления об учете их прав (обременений прав) на земельные участки, способах связи с ними, копии документов, подтверждающих права указанных лиц на земельные участки;

6.4. Направить в администрацию Двуреченского сельского поселения настоящее распоряжение для опубликования в порядке, установленном для официального опубликования (обнародования) муниципальных правовых актов уставом поселения.

7. Разместить настоящее распоряжение на сайте Пермского муниципального района www.permraion.ru.

8. Настоящее распоряжение вступает в силу со дня его подписания.

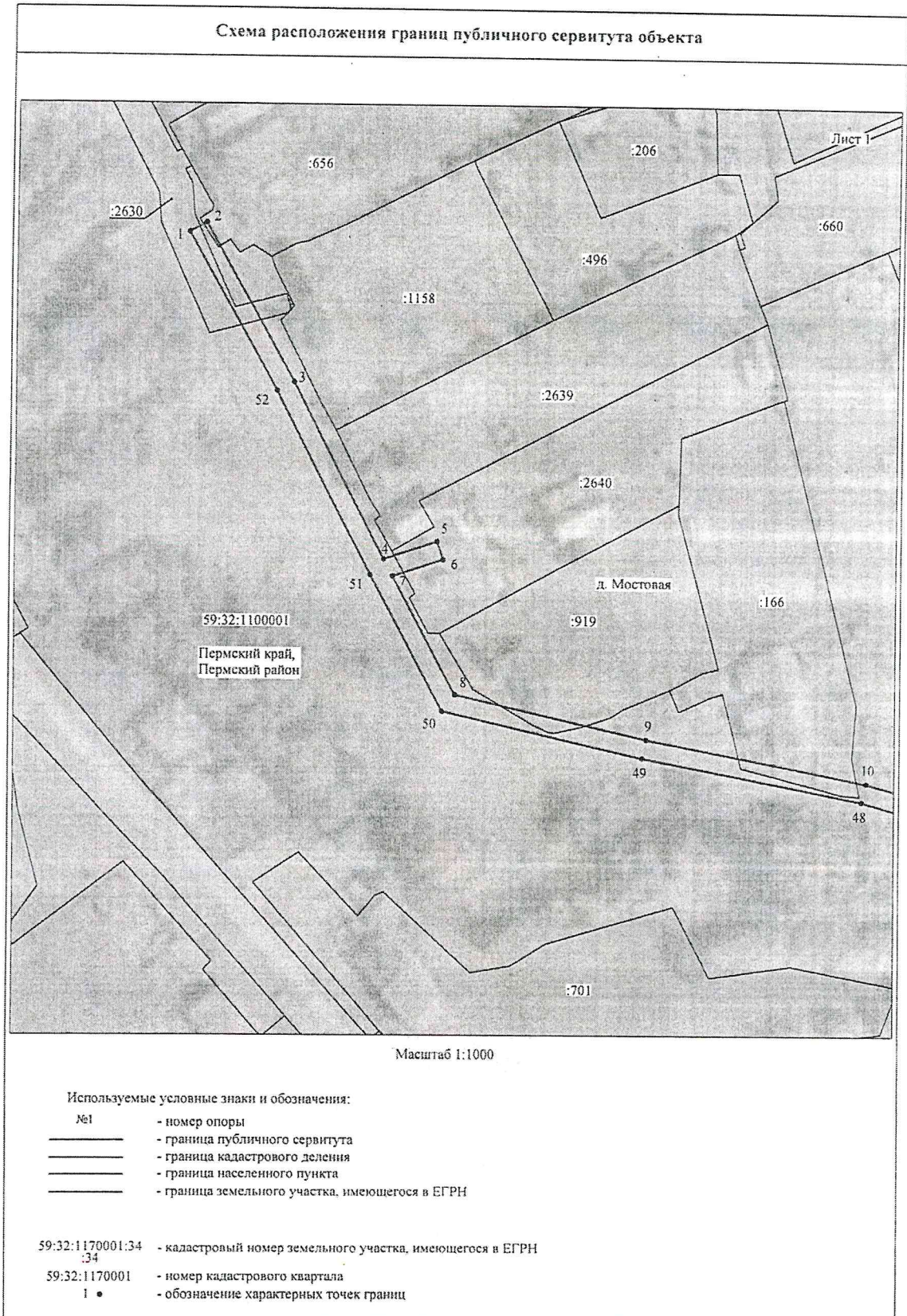
9. Контроль исполнения распоряжения оставляю за собой.

Председатель комитета

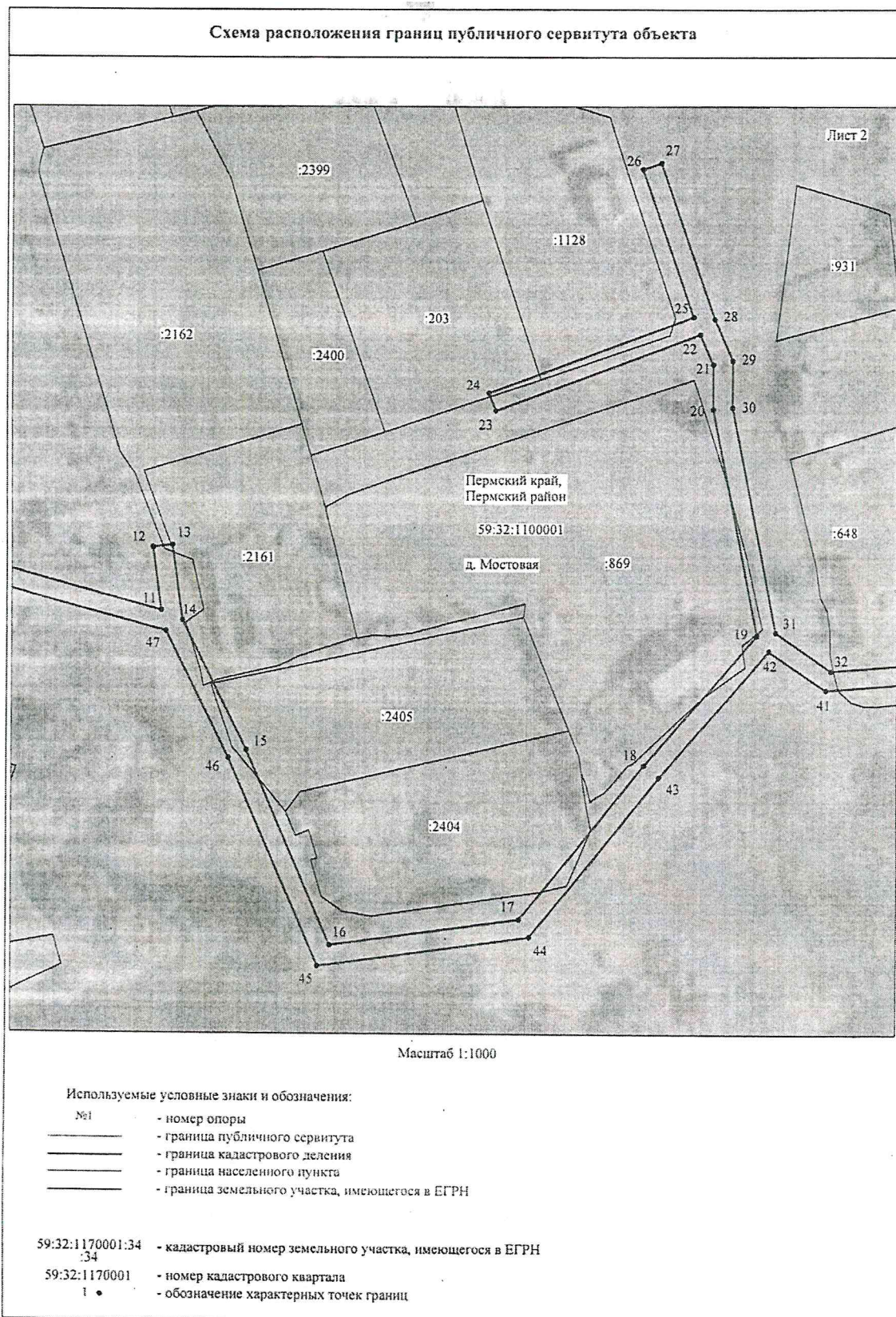


Г.В. Мюресов

Приложение № 1
к распоряжению
комитета имущественных
отношений администрации
Пермского муниципального района
от 30.11.2021 № 2132



Приложение № 2
к распоряжению
комитета имущественных
отношений администрации
Пермского муниципального района
от 30.11.2021 № 2132



Приложение № 3
к распоряжению
комитета имущественных
отношений администрации
Пермского муниципального района
от 30.11.2021 № 2132

Схема расположения границ публичного сервитута объекта



Масштаб 1:1000

Используемые условные знаки и обозначения:

- | | |
|----|---|
| №1 | - номер опоры |
| — | - граница публичного сервитута |
| — | - граница кадастрового деления |
| — | - граница населенного пункта |
| — | - граница земельного участка, имеющегося в ЕГРН |

59:32:1170001:34 - кадастровый номер земельного участка, имеющегося в ЕГРН

59:32:1170001 - номер кадастрового квартала

1 • - обозначение характерных точек границ

Приложение № 4
к распоряжению
комитета имущественных
отношений администрации
Пермского муниципального района
от 30.11.2021 № 2132

ОПИСАНИЕ МЕСТОПОЛОЖЕНИЯ ГРАНИЦ
Публичный сервитут для размещения объекта электросетевого хозяйства «ВЛ-0,4 КВ ОТ ТП-66366»
(наименование объекта, местоположение границ которого описано (далее - объект))

Раздел 1

Сведения об объекте		
№ п/п	Характеристики объекта	Описание характеристик
1	2	3
1	Местоположение объекта	Пермский край, Пермский район, деревня Мостовая
2	Площадь объекта +/- величина погрешности определения площади (Р+/- Дельта Р)	2993 кв.м ± 13 кв.м
3	Иные характеристики объекта	Публичный сервитут для размещения объекта электросетевого хозяйства «ВЛ-0,4 КВ ОТ ТП-66366» на срок 49 лет

Приложение № 5
к распоряжению
комитета имущественных
отношений администрации
Пермского муниципального района
от 30.11.2021 № 2132

Раздел 2

Сведения о местоположении границ объекта					
1. Система координат МСК-59, зона 2					
2. Сведения о характерных точках границ объекта					
Обозначение характерных точек границ	Координаты, м		Метод определения координат характерной точки	Средняя квадратическая погрешность положения характерной точки (M), м	Описание обозначения точки на местности (при наличии)
	X	Y			
1	2	3	4	5	6
1	498154.08	2257504.65	Метод спутниковых геодезических измерений (определений)	0.10	–
2	498156.02	2257508.15	Метод спутниковых геодезических измерений (определений)	0.10	–
3	498122.84	2257526.55	Метод спутниковых геодезических измерений (определений)	0.10	–
4	498086.05	2257545.55	Метод спутниковых геодезических измерений (определений)	0.10	–
5	498089.77	2257556.72	Метод спутниковых геодезических измерений (определений)	0.10	–
6	498085.98	2257557.98	Метод спутниковых геодезических измерений (определений)	0.10	–
7	498082.47	2257547.45	Метод спутниковых геодезических измерений (определений)	0.10	–
8	498057.79	2257560.69	Метод спутниковых геодезических измерений (определений)	0.10	–
9	498048.56	2257600.28	Метод спутниковых геодезических измерений (определений)	0.10	–
10	498039.65	2257646.07	Метод спутниковых геодезических измерений (определений)	0.10	–
11	498029.46	2257682.74	Метод спутниковых геодезических измерений (определений)	0.10	–
12	498042.66	2257681.03	Метод спутниковых геодезических измерений (определений)	0.10	–
13	498043.16	2257685.00	Метод спутниковых геодезических измерений (определений)	0.10	–
14	498027.29	2257687.06	Метод спутниковых геодезических измерений (определений)	0.10	–
15	498000.03	2257700.17	Метод спутниковых геодезических измерений (определений)	0.10	–
16	497959.27	2257717.49	Метод спутниковых геодезических измерений (определений)	0.10	–
17	497964.73	2257756.83	Метод спутниковых геодезических измерений (определений)	0.10	–
18	497996.95	2257782.40	Метод спутниковых геодезических измерений (определений)	0.10	–
19	498024.30	2257805.60	Метод спутниковых геодезических измерений (определений)	0.10	–
20	498072.03	2257796.47	Метод спутниковых геодезических измерений (определений)	0.10	–
21	498081.48	2257796.48	Метод спутниковых геодезических измерений (определений)	0.10	–
22	498087.79	2257793.80	Метод спутниковых геодезических измерений (определений)	0.10	–
23	498071.68	2257751.69	Метод спутниковых геодезических измерений (определений)	0.10	–
24	498075.41	2257750.25	Метод спутниковых геодезических измерений (определений)	0.10	–
25	498091.52	2257792.39	Метод спутниковых геодезических измерений (определений)	0.10	–
26	498122.88	2257781.91	Метод спутниковых геодезических измерений (определений)	0.10	–

Приложение № 6
к распоряжению
комитета имущественных
отношений администрации
Пермского муниципального района
от 30.11.2021 № 2132

27	498124.15	2257785.70	Метод спутниковых геодезических измерений (определений)	0.10	–
28	498091.08	2257796.75	Метод спутниковых геодезических измерений (определений)	0.10	–
29	498082.29	2257800.48	Метод спутниковых геодезических измерений (определений)	0.10	–
30	498072.41	2257800.47	Метод спутниковых геодезических измерений (определений)	0.10	–
31	498024.91	2257809.55	Метод спутниковых геодезических измерений (определений)	0.10	–
32	498016.91	2257821.11	Метод спутниковых геодезических измерений (определений)	0.10	–
33	498020.00	2257859.06	Метод спутниковых геодезических измерений (определений)	0.10	–
34	498022.99	2257887.40	Метод спутниковых геодезических измерений (определений)	0.10	–
35	498027.21	2257917.25	Метод спутниковых геодезических измерений (определений)	0.10	–
36	498035.63	2257940.16	Метод спутниковых геодезических измерений (определений)	0.10	–
37	498031.88	2257941.54	Метод спутниковых геодезических измерений (определений)	0.10	–
38	498023.31	2257918.23	Метод спутниковых геодезических измерений (определений)	0.10	–
39	498019.02	2257887.90	Метод спутниковых геодезических измерений (определений)	0.10	–
40	498016.02	2257859.43	Метод спутниковых геодезических измерений (определений)	0.10	–
41	498012.81	2257820.01	Метод спутниковых геодезических измерений (определений)	0.10	–
42	498021.06	2257808.10	Метод спутниковых геодезических измерений (определений)	0.10	–
43	497994.41	2257785.48	Метод спутниковых геодезических измерений (определений)	0.10	–
44	497960.99	2257758.97	Метод спутниковых геодезических измерений (определений)	0.10	–
45	497954.89	2257715.01	Метод спутниковых геодезических измерений (определений)	0.10	–
46	497998.38	2257696.52	Метод спутниковых геодезических измерений (определений)	0.10	–
47	498025.04	2257683.70	Метод спутниковых геодезических измерений (определений)	0.10	–
48	498035.75	2257645.15	Метод спутниковых геодезических измерений (определений)	0.10	–
49	498044.65	2257599.44	Метод спутниковых геодезических измерений (определений)	0.10	–
50	498054.31	2257558.02	Метод спутниковых геодезических измерений (определений)	0.10	–
51	498082.68	2257542.79	Метод спутниковых геодезических измерений (определений)	0.10	–
52	498120.96	2257523.02	Метод спутниковых геодезических измерений (определений)	0.10	–
1	498154.08	2257504.65	Метод спутниковых геодезических измерений (определений)	0.10	–
3. Сведения о характерных точках части (частей) границы объекта					
Обозначение характерных точек части границы	Координаты, м		Метод определения координат характерной точки	Средняя квадратическая погрешность положения характерной точки (M _t), м	Описание обозначения точки на местности (при наличии)
	X	Y			
1	2	3	4	5	6
–	–	–	–	–	–

